

RXT[®]-X[®] RS 325

Найкращий гідроцикл спортивного типу для великої води.



 **НОВИЙ** Gulfstream Blue Premium


 Ice Metal / Manta Green

Rotax[®] 1630 ACE™ – 325

Корпус ST3™

Контроль старту

МІСТКІСТЬ

Пасажиromісткість	
Вантажопідйомність	273 кг
Ємність паливного бака	70 л
Рукавичний ящик	2.9 л
Передній багажний відсік	96 л
Загальна місткість багажних відділень	98.9 л

РОЗМІРИ

Довжина (від бампера до бампера)	345 см
Ширина	125 см
Висота	115 см

КОРПУС

Тип	Корпус ST3™
Матеріал	Склопластик

ІНШІ ХАРАКТЕРИСТИКИ

- Двокомпонентне гоночне сидіння Ergolock™
- Ремінець на сидінні
- iBR[®] – інтелектуальна система гальмування та заднього ходу
- Система регулювання диференту (VTS™) розширеного діапазону
- Ключ RF D.E.S.S.™
- Переднє місце для зберігання з прямим доступом
- Водонепроникний відсік для телефону
- Система кріплення LinQ™
- Аудіосистема BRP premium
- Накладки для колін
- Ширококутні дзеркала
- Округлі рукоятки керма
- Килимки для ніг
- Велика плавальна платформа
- Полірований імперелер з нержавіючої сталі
- USB-порт
- X-спонсони
- Клиноподібні упори для ніг по всій довжині
- Гідрравлічний демпфер керма
- Низьке спортивне кермо
- Нахил керма
- Буксирна петля для кріплення воднолижного фала

*Електронне гальмо, нейтральна передача та задній хід. «Bluetooth» є зареєстрованою торговою маркою, що належить компанії Bluetooth SIG, Inc., і будь-яке використання таких торгових марок компанією BRP здійснюється за ліцензією.

ДВИГУН ROTAX

Робочий об'єм	1,630 куб.см.
Потужність	325 к.с.
Тип впуску	З наддувом та зовнішнім інтеркулером
Система охолодження	Система охолодження із замкнутим контуром (CLCS)
Система заднього ходу	Електронна система iBR* *
Стартер	Електричний
Тип палива	Бензин з октановим числом 98
Тип дрoселя	iTC™ (інтелектуальне електронне керування дрoселем)
Вихлопна система	Система D-Sea-Bel™

1630 ACE™ - 325

ПРИЛАДОВА ПАНЕЛЬ

Тип приладової панелі	10,25-дюймовий сенсорний дисплей з технологією BRP Connect	
Основні функції	<ul style="list-style-type: none"> • BRP Connect • Музика • Навігація • Підключення Bluetooth† • Спідометр • Показчик обертів на хвилину • Годинник 	<ul style="list-style-type: none"> • Розширена VTS™ • Показчик витрати пального • Показчик запасу пального • Максимальна швидкість і середня швидкість • Лічильник мотогодин
	Система iTC - режими	<ul style="list-style-type: none"> • Спортивний режим • Режим ECO* • Повільний режим

ВАГА

Суха вага (масло, охолоджуюча рідина, без палива)	382 кг
Співвідношення потужності до ваги (к.с./кг)	0.85

ГАРАНТІЯ

Обмежена гарантія BRP поширюється на водний транспортний засіб протягом двох років.

SEA-DOO[®]

ЩО НОВОГО

- 10,25-дюймовий сенсорний дисплей з технологією BRP Connect

КЛЮЧОВІ ОСОБЛИВОСТІ

- Rotax® 1630 ACE - 325
- Корпус ST3™
- Контроль старту
- Низьке спортивне кермо
- Двокомпонентне гоночне сидіння Ergolock™
- Нахил керма
- Клиноподібні упори для ніг по всій довжині
- Х-спонсони
- Аудіосистема BRP premium
- Гідравлічний демпфер керма
- Полірований нержавіючий імпелер



● **НОВИЙ** Gulfstream Blue Premium



● Ice Metal and Manta Green

**Двигун ROTAX® 1630 ACE™ - 325**

Rotax® 1630 ACE™ - 325 — найпотужніший заводський двигун для водних мотоциклів у галузі. Завдяки інноваційній конструкції, що забезпечує безкомпромісну продуктивність у відкритому морі, цей двигун потужністю 325 к.с. забезпечує неймовірне прискорення та потужність.

**Гідравлічний демпфер керма**

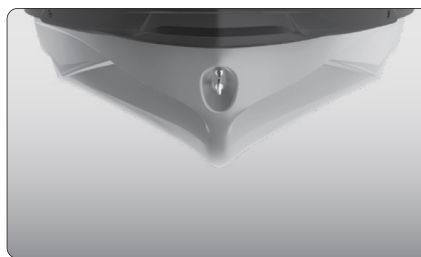
3 положення для швидкого регулювання жорсткості. Це додає точності їзди, усуваючи небажані коливання в більш складних умовах. Це забезпечує водієві відчуття преміум-комфарту та покращений контроль.

**10,25-дюймовий сенсорний дисплей з технологією BRP Connect**

Підніміть свої враження від катання на воді на новий рівень завдяки цьому преміальному та елегантному сенсорному дисплею, розробленому спеціально для власників водних мотоциклів Sea-Doo. Насолоджуйтеся вдосконаленими можливостями підключення та інтуїтивно зрозумілими функціями, включаючи статистику поїздки, компас, управління медіа, морську навігацію за допомогою додатка BRP GO! та багато іншого.

**Система Ergolock™**

Вузкий профіль сидіння з глибокими нішами для колін дозволяє водіям сидіти в природній позі та використовувати нижню частину тіла для утримання машини, що забезпечує більший контроль.

**КОРПУС ST3™**

Інноваційний корпус, який встановлює стандарти в області керованості на хвилях, стабільності та продуктивності в відкритому морі.

**Плавальна платформа з інтегрованою системою LinQ™**

Ексклюзивна система швидкого кріплення на найбільшій плавальній платформі в галузі, що дозволяє легко встановлювати аксесуари.



04073, м. Київ, Оболонський р-н, вул. Куренівська, 2Б
+38 050 7224322 | +38 093 7224322 | +38 068 7224322 (сервіс)

brp-stc@email.ua

www.brpcentre.kiev.ua

