



КЛУБ
BRP
2017

SEA-DOO Can-am



Новости ассортимента: Sea-Doo

SEA-DOO Can-Am

НОВОСТИ АССОРТИМЕНТА ГИДРОЦИКЛОВ SEA-DOO 2017 М. Г.

Самый резвый стиль езды –
SPARK TRIXX

Идеальное соотношение цены и качества –
GTS/GTI 900HO ACE

Высокие функциональные характеристики,
оправдывающие каждую потраченную копейку –
GTR-X 230

Облегченные спортивно- развлекательные модели



САМЫЙ РЕЗВЫЙ СТИЛЬ ЕЗДЫ



SPARK TRIXX

SPARK TRIXX



Для тех кто любит...

- ◆ ... соревноваться
- ◆ ... рассказывать забавные истории
- ◆ ... легко и быстро научиться основным вещам

SEA-DOO. can-am.

3 ЭКСКЛЮЗИВНЫХ ХАРАКТЕРИСТИКИ

Руль, регулируемый по высоте

РУЛЬ, РЕГУЛИРУЕМЫЙ ПО ВЫСОТЕ



SEA-DOO. *can-am*

РУЛЬ, РЕГУЛИРУЕМЫЙ ПО ВЫСОТЕ



500.400. Can-Am

РУЛЬ, РЕГУЛИРУЕМЫЙ ПО ВЫСОТЕ



SEA-DOO. *can-am*

РУЛЬ, РЕГУЛИРУЕМЫЙ ПО ВЫСОТЕ



Удобная фиксация

SEK400. *can-am*

3 ЭКСКЛЮЗИВНЫЕ ХАРАКТЕРИСТИКИ

Руль, регулируемый по высоте

Клиновидные упоры для ног

КЛИНОВИДНЫЕ УПОРЫ ДЛЯ НОГ



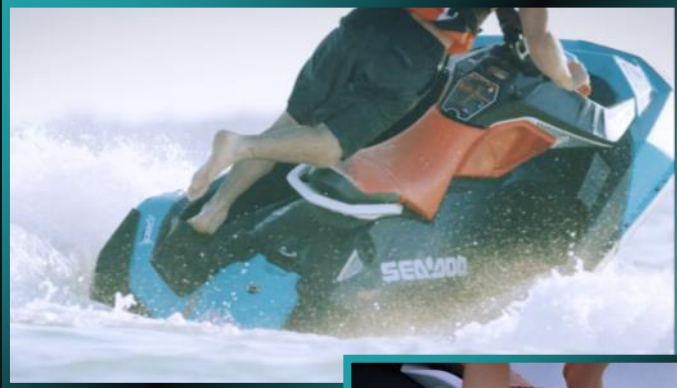
SEA-DOO. can-am.

КЛИНОВИДНЫЕ УПОРЫ ДЛЯ НОГ

- ◆ Наклоненные под углом контактные поверхности
- ◆ Смещение веса назад
- ◆ Активное применение ступней ног



КЛИНОВИДНЫЕ УПОРЫ ДЛЯ НОГ



SEA-DOO. can-am.

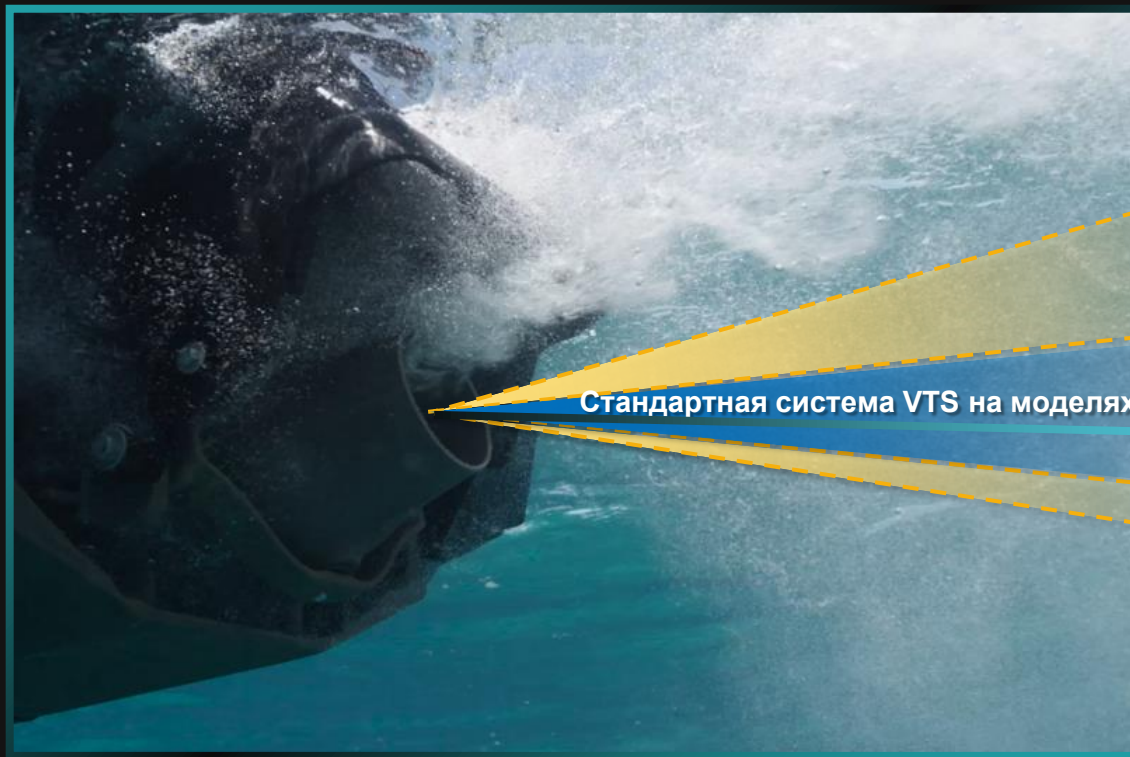
3 ЭКСКЛЮЗИВНЫЕ ХАРАКТЕРИСТИКИ

Руль, регулируемый по высоте

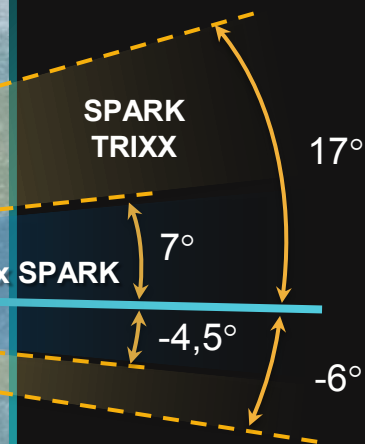
Клиновидные упоры для ног

Система дифферентовки расширенного диапазона (VTS)

СИСТЕМА ДИФФЕРЕНТОВКИ РАСШИРЕННОГО ДИАПАЗОНА (VTS)



Стандартная система VTS на моделях SPARK



Диапазон
увеличен
в 2 раза

СИСТЕМА ДИФФЕРЕНТОВКИ РАСШИРЕННОГО ДИАПАЗОНА (VTS)



9 ПОЗИЦИЙ

- ◆ Позволяет увеличить **высоту подъема** носовой части и **глубину** ее погружения в воду



SEA-DOO. can-am.

Становимся на
дыбы



Разрезаем
волны



Разворачиваемся
на 180°



SEA-DOO. can-am.

АКСЕССУАРЫ SEA-DOO SPARK

Система дифферентовки расширенного диапазона

Рукоятки руля с упором для ладони



Клиновидные упоры для ног

Руль, регулируемый по высоте



SEA-DOO. can-am.

ДРУГИЕ МОДЕЛИ SPARK ПРЕДЛАГАЮТСЯ В ТЕХ ЖЕ 5 ВАРИАНТАХ ОКРАСКИ

“ Черника ”



“ Ананас ”



“ Перец чили ”



“ Ваниль ”



“ Лайм ”

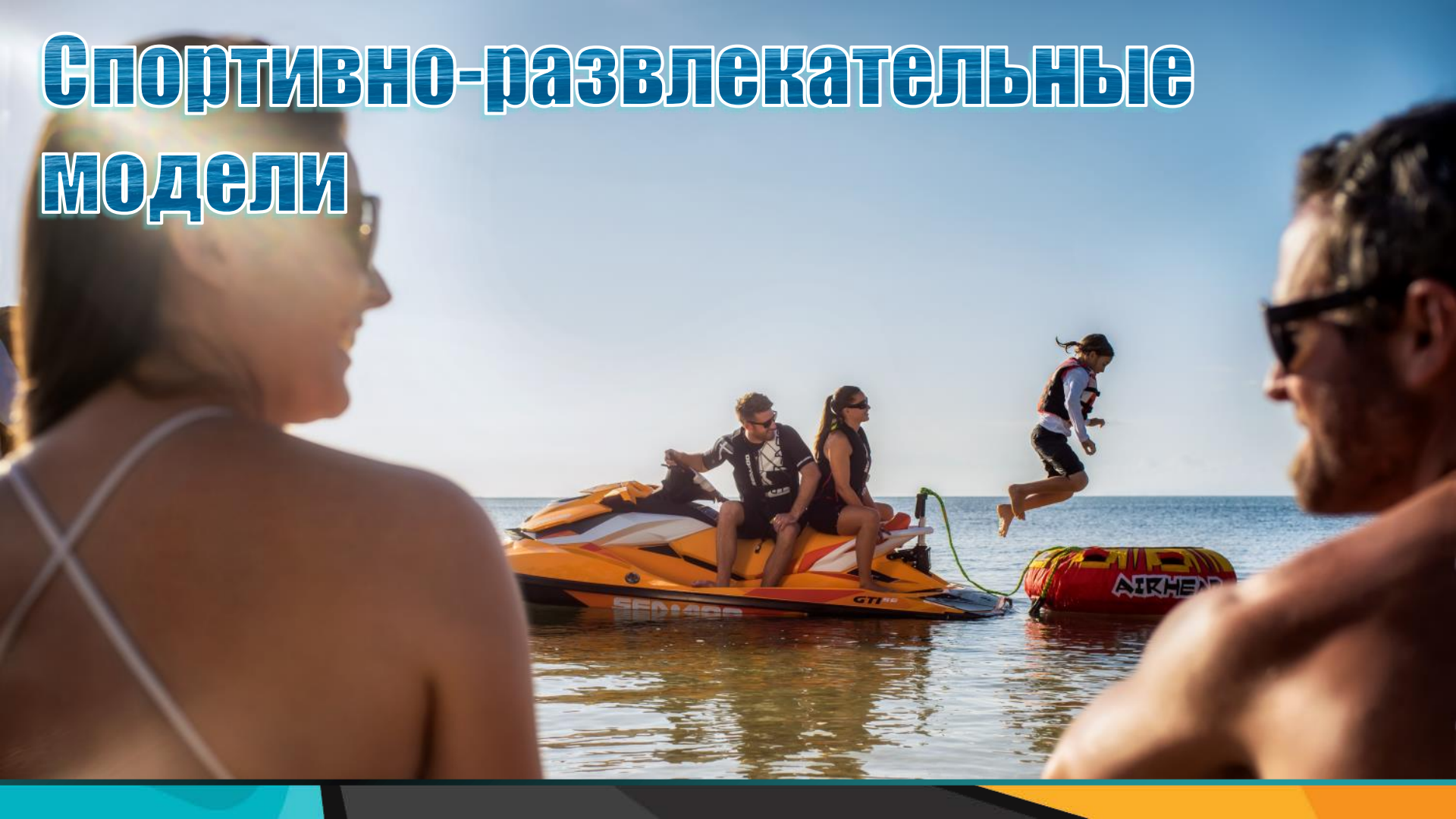


НОВОСТИ АССОРТИМЕНТА ГИДРОЦИКЛОВ SEA-DOO 2017 М.Г.

Самый резвый стиль езды – SPARK TRIXX

SEA-DOO. *can-am*

СПОРТИВНО-РАЗВЛЕКАТЕЛЬНЫЕ МОДЕЛИ



**Идеальное для полноразмерного
гидроцикла соотношение цены и
качества**



**GTS/GTI
900 HO ACE**

GTS / GTI



Тот, кто ценит...

- ◆ Доступность
- ◆ Разумное соотношение цены и качества
- ◆ Низкие эксплуатационные расходы
- ◆ Добротную функциональность

SEA-DOO. can-am

МОДЕЛИ GTS И GTI ОСТАЮТСЯ **ФУНКЦИОНАЛЬНЫМИ** **И МАНЕВРЕННЫМИ**

2017 м.г.
GTI 900 HO ACE



2016 м.г.
GTI 130



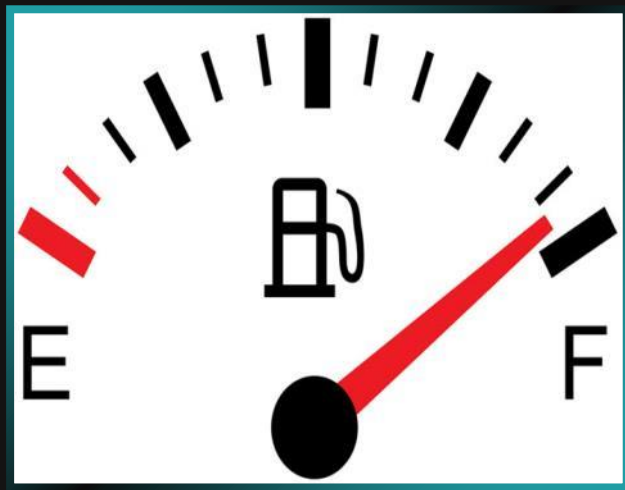
Те же **0-48 км/час**

**Всего лишь на
9,6 км/час**

ниже максимальная скорость,
чем у GTI 130

ИДЕАЛЬНОЕ СООТНОШЕНИЕ ЦЕНЫ И КАЧЕСТВА

Улучшение характеристик расхода топлива ПОЧТИ НА 30%



Самый доступный полноразмерный гидроцикл,



ИДЕАЛЬНОЕ СООТНОШЕНИЕ ЦЕНЫ И КАЧЕСТВА



Sea-Doo GTI: \$8 899

Yamaha VX: \$9 499

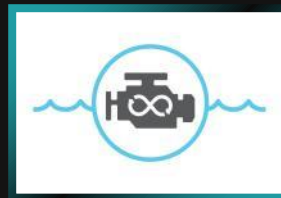
на \$600 дешевле



Sea-Doo GTI: 116 л

Yamaha VX: 93 л

**на 25% больше места
для багажа**



Sea-Doo: замкнутое охлаждение
Yamaha: разомкнутое охлаждение

**более высокая
надежность**



Sea-Doo GTI: 290 кг

Yamaha VX: 321 кг

на 30 кг легче

НЕПРЕВЗОЙДЕННАЯ ФУНКЦИОНАЛЬНОСТЬ

Расход топлива (цикл езды)

Sea-Doo GTI: 10,2 л/час.

Yamaha VX: 14,38 л/час.*

**Улучшение характеристик расхода топлива
почти на 30%**



Цикл езды без дозаправки

Sea-Doo GTI: 5,9 часов

Yamaha VX: 4,9 часов *

**На 20% дольше
продолжительность автономной
езды**

* Модель Yamaha VX 2016 м.г. по состоянию на 28 июля 2016 года. По результатам внутреннего тестирования компании BRP.

SEA-DOO. can-am.

НЕПРЕВЗОЙДЕННАЯ ФУНКЦИОНАЛЬНОСТЬ

Двигатель Rotax 900
HO ACE



-29,5 кг

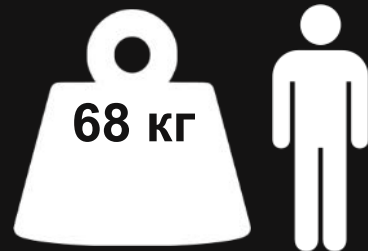
Корпус из материала
POLYTEC



-38,5 кг

+

=



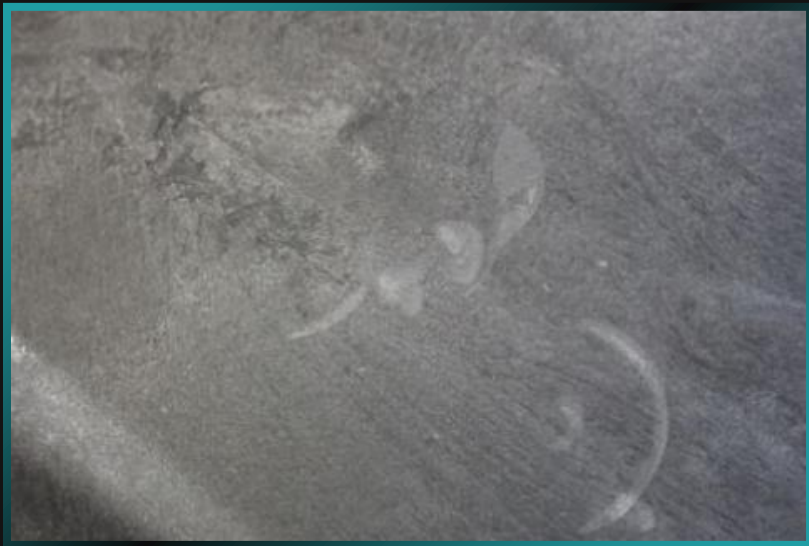


Корпус из материала POLYTEC

Корпус из материала SM-TEC

КОРПУС ИЗ МАТЕРИАЛА POLYTEC – ПРОЧНЫЙ И ИЗНОСОУСТОЙЧИВЫЙ

Корпус из материала POLYTEC



Корпус из материала SM-TEC



* После удара 3,6-килограммовой кувалдой

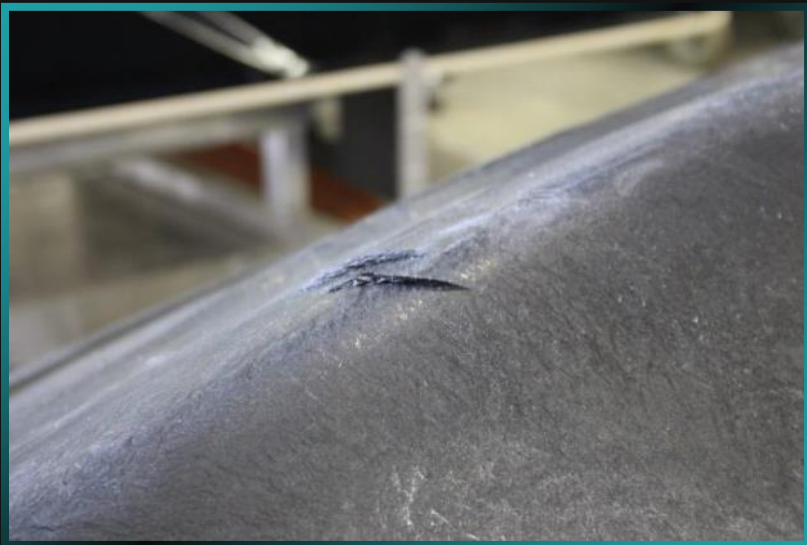
SEA-DOO. can-am.

A man wearing a white protective suit and safety glasses is working in a workshop. He is holding a tool, possibly a sanding block or a brush, and appears to be inspecting or working on a large, dark-colored boat hull that is mounted on a metal stand. The workshop is well-lit with overhead fluorescent lights. In the background, there are shelves with various tools, a fire extinguisher, and a wooden cabinet. The overall environment is a professional manufacturing or repair facility.

Корпус из материала POLYTEC

КОРПУС ИЗ МАТЕРИАЛА POLYTEC – ПРОЧНЫЙ И ИЗНОСОУСТОЙЧИВЫЙ

Корпус из материала POLYTEC



Корпус из материала SM-TEC



* После удара топором

SEA-DOO. can-am.

СПОРТИВНО-РАЗВЛЕКАТЕЛЬНЫЙ СЕГМЕНТ ПРЕДСТАВЛЕН ЦЕЛЫМ РЯДОМ МОДЕЛЕЙ

Двигатель Rotax	Модели Sea-Doo			
	GTS	GTI	GTI SE	GTI Limited
900 HO ACE				
1503				
1503 NA				

SEA-DOO. can-am.

НОВОСТИ АССОРТИМЕНТА ГИДРОЦИКЛОВ SEA-DOO 2017 М. Г.

Самый резвый стиль езды – **SPARK TRIXX**

Идеальное соотношение цены и качества –
GTS/GTI 900HO ACE

ГИДРОЦИКЛЫ GTS И GTI С ДВИГАТЕЛЕМ ROTAX 900 НО АСЕ – ЭТО УДАЧНЫЙ ВЫБОР

	Sea-Doo GTI	Yamaha VX*	Преимущества Sea-Doo
Цена (рынок США)	\$8 899	\$9 499	\$600 дешевле
Вес	290 кг	321 кг	На 30,8 кг легче
Вместимость багажных отделений	116,6 л	93 л	На 25% бóльшая
Объем топливного бака	60 л	70 л	Меньше \$ на заправочных станциях
Расход топлива (цикл езды)	10,2 л/час	14,3 л/час	Расход топлива почти на 30% меньший
Цикл езды без дозаправки (время)	5,9 часов	4,9 часов	На 20% дольше продолжительность
Цикл езды без дозаправки (расстояние)	210 км	182 км	На 15% большее расстояние
Система охлаждения	Замкнутая (CLCS)	Разомкнутая	Более надежный

*Модель Yamaha VX 2016 г. в. состоянием на 28 07 2016 года.

SEA-DOO. can-am

МОЩНЫЕ СКОРОСТНЫЕ МОДЕЛИ



**Высокие функциональные
характеристики, оправдывающие
каждую потраченную копейку,**



ГТР-Х 230

STR-X



Тот, которому нужны...

- ◆ Адреналиновые вспышки
- ◆ Высокие функциональные и ходовые качества
- ◆ Мужественная уверенная езда

SEA-DOO. can-am.

GTR-X 230 – САМАЯ ДОСТУПНАЯ МОДЕЛЬ КОНФИГУРАЦИИ X

Палуба RXP-X



Корпус GTI



GTR-X 230



GTR-X 230 – САМАЯ ДОСТУПНАЯ МОДЕЛЬ КОНФИГУРАЦИИ X



SEA-DOO. can-am.

ДВИГАТЕЛИ ROTAX 1500 НО АСЕ РАБОТАЮТ ПО МАКСИМУМУ, НЕ ТРЕБУЯ ОСОБОГО ВНИМАНИЯ

◆ Восторг

- Лучше мощность, разгон и максимальная скорость.

◆ Экономичность

- Оптимизированы для работы на стандартном топливе.

◆ Удовольствие

- Нагнетатель наддува, не требующий технического обслуживания за счет динамично сбалансированной технологии работы.
- Дополнительная мощность не предусматривает повышение эксплуатационных расходов.

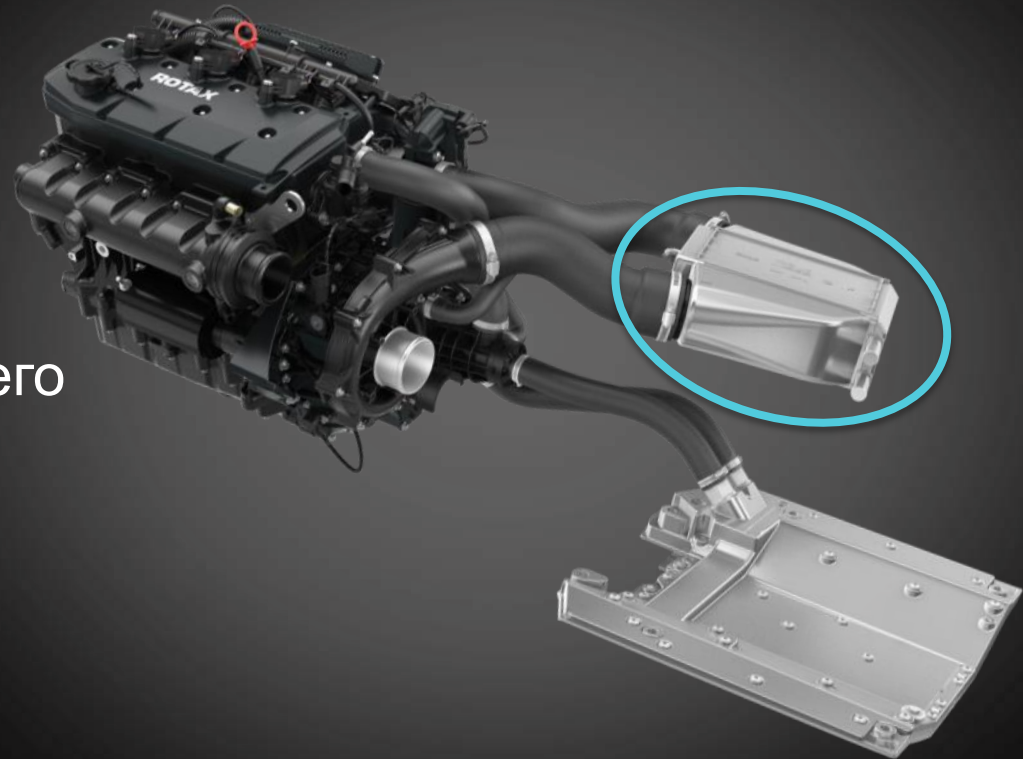


ВСЕ ДВИГАТЕЛИ С НАДДУВОМ SEA-DOO ОТНЫНЕ НЕ ТРЕБУЮТ ТЕХНИЧЕСКОГО ОБСЛУЖИВАНИЯ

SEA-DOO. can-am.

ДВИГАТЕЛЬ ROTAX 1500 HO ACE – ПРЕКРАСНЫЙ СИЛОВОЙ АГРЕГАТ

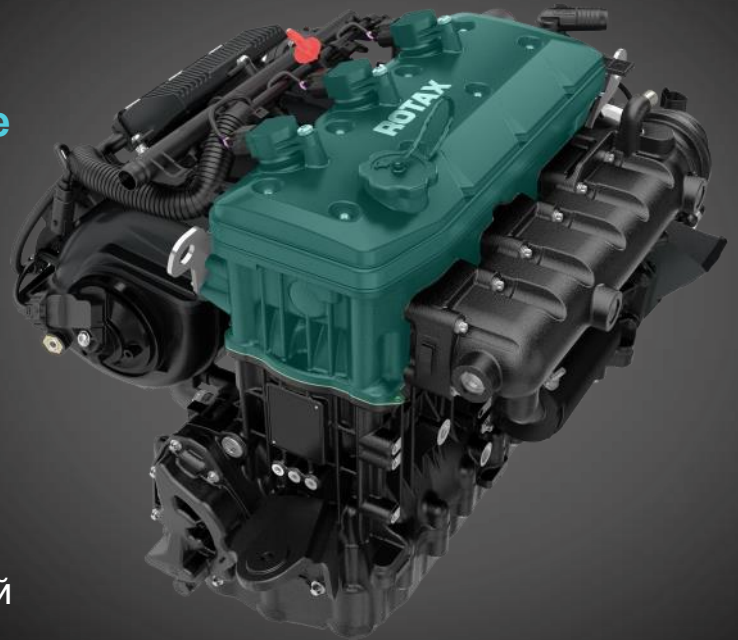
- ◆ По сравнению с предшественником, моделью 215 :
 - **Охлаждающая способность** внешнего промежуточного охладителя **выше на 75%**.



SEA-DOO. can-am.

ДВИГАТЕЛЬ ROTAX 1500 HO ACE – ПРЕКРАСНЫЙ СИЛОВОЙ АГРЕГАТ

- ◆ По сравнению с предшественником, моделью 215:
 - **Охлаждающая способность** внешнего промежуточного охладителя **выше на 75%**.
- ◆ Плюс, ряд деталей Rotax 1630 ACE:
 - Цилиндры с плазменным покрытием для обеспечения **лучшего теплообмена**.
 - Оптимизированная головка цилиндров, обеспечивающая **повышение КПД двигателя**.
 - Новые катушки самоудерживания с **увеличенной энергией искры**.
 - Крышка клапанного механизма со встроенной маслозаливной системой.



НА ВСЕХ МОДЕЛЯХ С СИЛОВЫМИ АГРЕГАТАМИ СЕРИИ 215 ОНИ ЗАМЕНЕНЫ НОВЫМИ ДВИГАТЕЛЯМИ МОЩНОСТЬЮ 230 Л. С.

GTR-X 230



GTR 230



GTX Limited 230



Wake Pro 230



МОЩНЫЕ СКОРОСТНЫЕ МОДЕЛИ ПРЕДЛАГАЮТСЯ В НОВЫХ ЦВЕТАХ И С НОВЫМИ ДВИГАТЕЛЯМИ

GTR 230



RXT 260



НОВЫЙ GTR-X 230



RXT-X 300



RXP-X 300



ГИДРОЦИКЛ SEA-DOO RXT-X 300 ИМЕЕТ ЛУЧШИЕ ХАРАКТЕРИСТИКИ РАЗГОНА

	SEA-DOO RXT-X 300	YAMAHA FX SVHO	KAWASAKI ULTRA 310LX
От 0 до 50 км/час	1,99 секунд	2,02 секунд	2,04 секунд
От 0 до 80 км/час	3,16 секунд	3,37 секунд	3,34 секунд
От 0 до 100 км/час	3,96 секунд	4,12 секунд	4,08 секунд
Макс. скорость	117,9 км/час	112,6 км/час	111,4 км/час



Гидроцикл Sea-Doo RXT-X 300 является **самой быстрой моделью** и единственной, способной разогнаться от **0 до 100 км/час менее чем за 4 секунды!**

Результаты испытаний функциональных характеристик, проведенных Funjet Spirit на мысе Ферре (Cap-Ferret), в лагуне Аркашон (Arcachon).

При этом использовали модель RXT-X 300 RS, не ограниченную нормами Береговой охраны США (модель для международных рынков).

SEA-DOO. can-am.

НОВОСТИ АССОРТИМЕНТА ГИДРОЦИКЛОВ SEA-DOO 2017 М. Г.

Самый резвый стиль езды – **SPARK TRIXX**

Идеальное соотношение цены и качества –
GTS/GTI 900HO ACE

Высокие функциональные характеристики,
оправдывающие каждую потраченную копейку –
GTR-X 230

Модели класса люкс



SEA-DOO УПРОЩАЕТ СИСТЕМУ ПОДВЕСКИ

- ◆ Sea-Doo продолжает оставаться единственным брендом, предлагающим **оптимальный комфорт с системой подвески**
 - **Ход подвески 14 см.**
 - **Ручная регулировка** под сиденьем; в соответствии с весом пассажира
- ◆ Модель RXT-X aS 260 с пневмоподвеской снята с производства.
- ◆ Модель GTX Limited iS 260 с системой интеллектуальной подвески заменена на GTX Limited S 260 (с ручным управлением подвеской).



SEA-DOO. can-am

НОВЫЕ ЦВЕТНЫЕ ВСТАВКИ И ВАРИАНТЫ ОКРАСКИ СИДЕНЬЯ, ПЛЮС ДВИГАТЕЛЬ МОЩНОСТЬЮ 230 Л. С.

GTX 155



GTX S 155



GTX LTD 230



GTX LTD 300



GTX LTD S 260



Модели для занятий воднобуксирными видами спорта



НОВЫЕ ЦВЕТА СИДЕНЬЯ, ПЛЮС ДВИГАТЕЛЬ МОЩНОСТЬЮ 230 Л. С.

WAKE 155



WAKE PRO 230



SEA-DOO. can-am.

МОДЕЛЬНЫЙ РЯД ГИДРОЦИКЛОВ SEA-DOO 2017 М.Г.

Облегченные спорт-
развлекательные

SPARK TRIXX



SPARK



Спортивно-
развлекательные

GTS



GTI



GTI SE / 130 / 155



GTI LTD 155



Класса Люкс

GTX 155



GTX S 155



GTX LTD 230



GTX LTD 300



GTX LTD S 260



Мощные
скоростные

GTR 230



GTR-X 230



RXP-X 300



RXT 260



RXT-X 300



Для воднобуксирных
видов спорта

WAKE 155



WAKE PRO 230



SEA-DOO. can-am



КЛУБ BRP 2017

Логос-Спорт - официальный дистрибьютор BRP в Украине с 1998 года

Logos-Sport - an official distributor of BRP in Ukraine since 1998

www.brp.ua



SEA-DOO Can-am