

ski-doo®



СНЕГОХОДЫ

SKI-DOO



2015/2014

2015 EXPEDITION® 1200 SE



ОСОБЕННОСТИ КОНФИГУРАЦИИ

- Платформа REV-XU™;
- Шарнирно-сочлененная задняя подвеска SC™-5U
- Механизм блокировки шарнирно-сочлененной подвески с одной стороны (не требующий использования дополнительных инструментов);
- Гусеничный трак: 500 x 3923 x 31,8 мм;
- Пневмоподвеска (ACS);
- **Лыжи Pilot DS 2;**
- 12-вольтовые розетки в консоли;
- 23-дюймовое цельное ветровое стекло с зеркалами;
- Многофункциональная цифровая приборная панель с указателем температуры двигателя;
- Электростарт (электрический стартер);
- Синхронизированная трансмиссия с реверсом (2-1-N-R);
- Регулируемые пассажирские ручки с подогревом;
- Ящик для багажа (75 л);
- Опорная плита седельно-сцепного устройства, сцепное устройство и лебедка WARN грузоподъемностью 680 кг;
- Модульное 2-хместное сиденье с багажным отделением (под сиденьем);
- Воздушный радиатор с вентилятором;
- Окрашенный туннель и бамперы.

НОВЫЕ характеристики на моделях 2015 г. в.

ДВИГАТЕЛЬ

Двигатель	Rotax 1200 4-TEC®
Характеристики двигателя	Жидкостного охлаждения, четырехтактный, двухраспределительный (D.O.H.C.), с сухим картером
Количество цилиндров	3
Рабочий объем	1170,7 куб. см
Диаметр цилиндра	91 мм
Ход поршня	60 мм
Максимальная частота вращения	7800 об./мин.
Смесеобразование	EFI (электронный впрыск топлива)
Рекомендуемый тип топлива	Обычный неэтилированный бензин
Минимальное октановое число	87
Топливный бак	45 литров
Емкость масляного бака	3,5 литра

ТРАНСМИССИЯ

Тип ведущей муфты	eDrive 2
Тип ведомой муфты	QRS
Включение сцепления	2200 об./мин.
Число зубьев малой звездочки	1-я передача = отношение 3,23:1
Число зубьев большой звездочки	2-я передача = отношение 1,98:1
Число зубьев ведущей звездочки	8
Диаметр ведущей звездочки	183 мм
Тормозная система	Гидравлическая, с трубкой тормозной системы в оплётке из нержавеющей стали

СУХАЯ МАССА

322 кг

ВЫБОР ЦВЕТА ОКРАСКИ

«Платина»

ГАБАРИТЫ

Длина	3240 мм
Ширина	1150 или 1192 мм
Высота	1330 мм
База лыж	975 или 1018 мм
Длина лыж	1040 мм
Номинальная ширина гусеницы	500 мм
Номинальная длина гусеницы	3923 мм
Высота профиля гусеницы	31,8 мм

ПОДВЕСКА

Передняя подвеска	Двойные А-образные рычаги
Передние амортизаторы	Motion Control
Макс. ход передней подвески	210 мм
Задняя подвеска	SC-5U
Центральный амортизатор	Motion Control
Задний амортизатор	ACS (пневматическая рессора)
Макс. ход задней подвески	340 мм

КОНСТРУКТИВНЫЕ ОСОБЕННОСТИ

Рама	REV-XU	Высота подъемного блока	205 мм	Ветровое стекло	580 мм
Лыжи	Pilot DS 2	Электрический стартер	Стандарт	Твердосплавные полозья	Стандарт
Сиденье	Модульное 2-хместное сиденье с багажным отделением (под сиденьем)	Реверс	Механический	Конфигурация твердосплавных полозьев	102 мм прямоугольные, изогнутые под углом 90°
Спинка	Стандарт (регулируемая)	Рычаг газа с подогревом	Стандарт	Сцепное устройство	С дышлом (язычкового типа)
Руль	С 4-уровневой регулировкой угла наклона, окрашенная сталь, загнутые рукоятки, страховочный поручень	Ручки с подогревом	Стандарт		
		Приборная панель	Многофункциональная		
		Зеркала	Стандарт		



Рычаг газа с положением для клавишного управления (900 ACE)

Рычаг газа можно поворачивать в два положения: для традиционного управления большим пальцем или уникального клавишного управления.



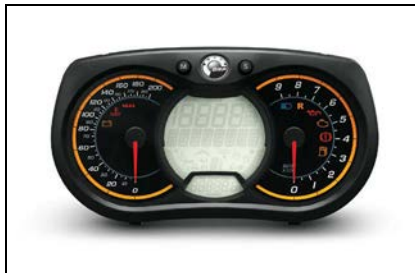
Лыжи Pilot DS 2

С одинарным килем, позволяющим, благодаря очень тонким наружным краям, более агрессивно и глубоко врезаться в поверхность при пересечении склонов. Уменьшение длины на участке за дополнительной стойкой и плоский хвост облегчают противодействие уводу при пересечении склонов.



Шарнирно-сочленённая задняя подвеска

Имеет регулируемые режимы для достижения максимального сцепления с поверхностью в глубоком снегу при переключении на реверс или задействовании блокирующего механизма во время буксировки.



Многофункциональная приборная панель с ЖК экраном

ДОСТУПНЫЕ ЦВЕТА

«Платина» 

ДВИГАТЕЛЬ

1200 4-ТЕС

ФУНКЦИИ ПРИБОРНОЙ ПАНЕЛИ

Спидометр	Стандарт
Тахометр	Стандарт
Топливомер	Стандарт
Указатель температуры	Стандарт

2015 EXPEDITION® LE



ОСОБЕННОСТИ КОНФИГУРАЦИИ

- Платформа REV-XU™;
- Шарнирно-сочлененная задняя подвеска SC™-5U
- Механизм блокировки шарнирно-сочлененной подвески с одной стороны (не требующий использования дополнительных инструментов);
- Гусеничный трак: 500 x 3923 x 38 мм;
- Регулируемая лыжная база;
- Лыжи Pilot DS 2;
- 580 мм цельное ветровое стекло с зеркалами;
- Многофункциональная цифровая приборная панель с указателем температуры;
- Электрозавод (электрический стартер)
- Синхронизированная трансмиссия с реверсом;
- Разъем для подключения обогрева стекла шлема водителя;

- Стеллаж для перевозки грузов и сцепное устройство;
- 12-вольтовая розетка;
- Модульное 2-хместное сиденье с багажным отделением (под сиденьем);
- Воздушный радиатор с вентилятором;
- Регулируемые пассажирские ручки с подогревом;

ДОПОЛНИТЕЛЬНЫЕ ОСОБЕННОСТИ 900 ACE™

- Двигатель Rotax® 900 ACE с магнитоэлектрическим генератором на 650 Вт;
- Поворотный рычаг газа (управляемый большим или другими пальцами);
- Масляный радиатор двигателя;
- Отображение режимов работы двигателя (стандартный, спортивный или ECO™);
- Система «Учебный ключ» в стандартной комплектации.

НОВЫЕ характеристики на моделях 2015 г.в.

ВЫБОР ДВИГАТЕЛЕЙ

Двигатель	Rotax 600 H.O. E-TEC®	Rotax 900 ACE
Характеристики двигателя	Жидкостного охлаждения, 3-D R.A.V.E.™	Жидкостного охлаждения, четырехтактный, двухраспределный (D.O.H.C.), с сухим картером
Количество цилиндров	2	3
Рабочий объем	594,4 куб. см	899 куб. см
Диаметр цилиндра	72 мм	74 мм
Ход поршня	73 мм	69,7 мм
Максимальная частота вращения	8100 об./мин.	7250 об./мин.
Смесеобразование	Электронный прямой впрыск топлива	EFI (электронный впрыск топлива), корпус дроссельной заслонки 46 мм
Рекомендуемый тип топлива	Высокооктановый неэтилированный бензин	Обычный неэтилированный бензин
Минимальное октановое число	95	95
Топливный бак	45 литров	45 литров
Емкость масляного бака	2,8 литра	3,3 литра

ВЫБОР ЦВЕТА ОКРАСКИ

Черный

ГАБАРИТЫ

Длина	3230 мм
Ширина	1150 или 1192 мм
Высота	1330 мм
База лыж	975 или 1018 мм
Длина лыж	1040 мм
Номинальная ширина гусеницы	500 мм
Номинальная длина гусеницы	3923 мм
Высота профиля гусеницы	38 мм

ПОДВЕСКА

Передняя подвеска	Двойные А-образные рычаги
Передние амортизаторы	HPG™
Макс. ход передней подвески	210 мм
Задняя подвеска	SC-5U
Центральный амортизатор	HPG
Задний амортизатор	HPG
Макс. ход задней подвески	340 мм

ТРАНСМИССИЯ

Тип ведущей муфты	TRA™ III	eDrive™ II
Тип ведомой муфты	QRS	QRS (с коротким валом)
Включение сцепления	3000 об./мин.	2200 об./мин.
Число зубьев малой звездочки	1-я передача = отношение 3,23:1	1-я передача = отношение 3,23:1
Число зубьев большой звездочки	2-я передача = отношение 1,98:1	2-я передача = отношение 1,98:1
Число зубьев ведущей звездочки	8	8
Диаметр ведущей звездочки	183 мм	183 мм
Тормозная система	Гидравлическая, с трубкой тормозной системы в оплётке из нержавеющей стали	Гидравлическая, с трубкой тормозной системы в оплётке из нержавеющей стали

СУХАЯ МАССА

278 кг

290 кг

КОНСТРУКТИВНЫЕ ОСОБЕННОСТИ

Рама	REV-XU	Высота подъемного блока	205 мм	Ветровое стекло	580 мм
Лыжи	Pilot® DS 2	Электрический стартер	Стандарт	Твердосплавные полозья	Стандарт
Сиденье	Модульное 2-хместное сиденье с багажным отделением (под сиденьем)	Реверс	Механический	Конфигурация твердосплавных полозьев	102 мм прямоугольные, изогнутые под углом 90°
Спинка	Стандарт (регулируемая)	Рычаг газа с подогревом	Стандарт	Сцепное устройство	С J-образным крюком
Руль	Окрашенная сталь, загнутые рукоятки, страховочный поручень	Ручки с подогревом	Стандарт		
		Приборная панель	Многофункциональная		
		Зеркала	Стандарт		

ski-doo®



2015 SKANDIC WT 600 ACE



- Механизм блокировки шарнирно-сочлененной подвески с одной стороны (не требующий использования дополнительных инструментов);
- Гусеничный трак: 508 x 3923 x 38 мм;
- Телескопическая передняя подвеска Luph;
- **Льжи Pilot® DS 2;**
- Ведущая муфта eDrive™ 2;
- 580 мм цельное ветровое стекло с зеркалами;
- Аналоговая приборная панель с дисплеем;
- Электрозпуск (электрический стартер)
- Синхронизированная трансмиссия с реверсом (2-1-N-R);
- Сцепное устройство;
- 12-вольтовая розетка;
- Стеллаж для перевозки грузов;

ДОПОЛНИТЕЛЬНЫЕ ОСОБЕННОСТИ

- 600 ACE
- Двигатель Rotax® с магнетозлектрическим генератором на 650 Вт;
 - Система «Учебный ключ» в стандартной комплектации;
 - Отображение режимов работы двигателя (стандартный, спортивный или ECO™);
 - Поворотный рычаг газа (для прижимного, большим пальцем, или кнопочного управления);
 - Масляный радиатор двигателя;
 - Воздушный радиатор с вентилятором.

НОВЫЕ характеристики на моделях 2015 г. в.

ОСОБЕННОСТИ КОНФИГУРАЦИИ

- Платформа REV-XU™;
- Шарнирно-сочлененная задняя подвеска SC™-5U
- 2-хместное сиденье с пассажирскими ручками;
- Страховочный поручень на руле.

ДВИГАТЕЛЬ

Двигатель	Rotax 600 ACE
Характеристики двигателя	Жидкостного охлаждения, четырехтактный, двухраспределительный (D.O.H.C.), с сухим картером
Количество цилиндров	2
Рабочий объем	600 куб. см
Диаметр цилиндра	74 мм
Ход поршня	69,7 мм
Максимальная частота вращения	7250 об./мин.
Смесеобразование	EFI (электронный впрыск топлива), корпус дроссельной заслонки 46 мм
Рекомендуемый тип топлива	Обычный неэтилированный бензин
Минимальное октановое число	95
Топливный бак	45 литров
Емкость масляного бака	2,1 литра

ТРАНСМИССИЯ

Тип ведущей муфты	eDrive 2
Тип ведомой муфты	QRS
Включение сцепления	2200 об./мин.
Число зубьев малой звездочки	1-я передача = отношение 3,86:1
Число зубьев большой звездочки	2-я передача = отношение 2,3:1
Число зубьев ведущей звездочки	7
Диаметр ведущей звездочки	183 мм
Тормозная система	Гидравлическая, с трубкой тормозной системы в оплётке из нержавеющей стали

СУХАЯ МАССА

284 кг

ВЫБОР ЦВЕТА ОКРАСКИ

Черный с Желтым

ГАБАРИТЫ

Длина	3240 мм
Ширина	1076 мм
Высота	1330 мм
База лыж	900 мм
Длина лыж	1040 мм
Номинальная ширина гусеницы	508 мм
Номинальная длина гусеницы	3923 мм
Высота профиля гусеницы	38 мм

ПОДВЕСКА

Передняя подвеска	LTS
Передние амортизаторы	Motion Control
Макс. ход передней подвески	150 мм
Задняя подвеска	SC-5U
Центральный амортизатор	Motion Control
Задний амортизатор	HPG™
Макс. ход задней подвески	356 мм

КОНСТРУКТИВНЫЕ ОСОБЕННОСТИ

Рама	REV-XU	Электрический стартер	Стандарт	Ветровое стекло	580 мм
Льжи	Pilot DS 2	Реверс	Механический	Твердосплавные полозья	Стандарт
Сиденье	Модульное 2-хместное с багажным отделением (под сиденьем)	Рычаг газа с подогревом	Стандарт	Конфигурация твердосплавных полозьев	102 мм прямоугольные, изогнутые под углом 90°
Спинка	Стандарт	Ручки с подогревом	Стандарт	Сцепное устройство	С J-образным крюком
Руль	Окрашенная сталь, загнутые рукоятки, страховочный поручень	Приборная панель	Аналоговая с дисплеем		
		Зеркала	Стандарт		

ski-doo®



2014 EXPEDITION® SE



ОСОБЕННОСТИ КОНФИГУРАЦИИ

- Платформа REV-XU;
- 580 мм цельное ветровое стекло с зеркалами;
- Окрашенный туннель и бамперы;
- Шарнирно-сочлененная задняя подвеска SC-5U;
- Механизм блокировки шарнирно-сочлененной подвески с одной стороны (не требующий использования дополнительных инструментов);
- Гусеничный трак: 500x3923x31,8 мм;
- Пневмоподвеска (ACS);
- Лыжи Pilot 6.9 с регулируемой базой;
- 12-вольтовые розетки в консоли;
- Многофункциональная цифровая приборная панель;
- Синхронизированная трансмиссия с реверсом (2-1-N-R);
- Электрозапуск (электрический стартер);
- Регулируемые пассажирские ручки с подогревом;
- Опорная плита седельно-цепного устройства, цепное устройство и лебедка WARN грузоподъемностью 680 кг;
- Ящик для багажа 75 л;
- Модульное 2-местное сиденье с багажным отделением (под сиденьем);
- Воздушный радиатор с вентилятором.
- Ведущая муфта eDrive 2;
- 12-вольтовые розетки в багажнике.

ДВИГАТЕЛЬ

Двигатель	Rotax 4-TEC® 1200, 130 л.с.
Характеристики двигателя	Жидкостного охлаждения, четырехтактный двухраспредвальный (D.O.H.C.), с сухим картером
Количество цилиндров	3
Рабочий объем	1170,7 куб.см
Диаметр цилиндра / Ход поршня	91 / 60 мм
Максимальная частота вращения	7800 об/мин
Смесеобразование	EFI (электронный впрыск топлива)
Рекомендуемый тип топлива	Обычный неэтилированный бензин
Минимальное октановое число	95
Топливный бак	45 л.
Емкость масляного бака	3,5 л.

ТРАНСМИССИЯ

Тип ведущей муфты	eDrive 2
Тип ведомой муфты	QRS
Включение сцепления	2500 об/мин
Число зубьев малой звездочки	1-я передача = отношение 3,23:1
Число зубьев больш. звездочки	2-я передача = отношение 1,98:1
Число зубьев ведущ. звездочки	8
Диаметр ведущей звездочки	183 мм
Тормозная система	Гидравлическая, с трубкой тормозной системы в оплетке из нержавеющей стали

СУХАЯ МАССА

322 кг

ВЫБОР ЦВЕТА ОКРАСКИ

Белый / Черный

ГАБАРИТЫ

Длина	3240 мм
Ширина	1150 или 1192 мм
Высота	1330 мм
База лыж	975 или 1018 мм
Длина лыж	1040 мм
Ширина гусеницы	500 мм
Длина гусеницы	3923 мм
Высота профиля гусеницы	31,8 мм

ПОДВЕСКА

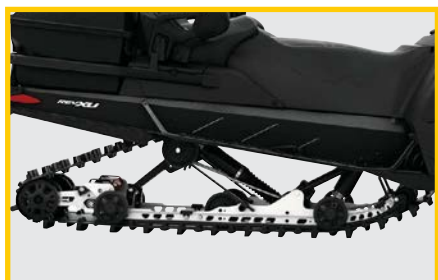
Передняя подвеска	Двойные А-образные рычаги
Передние амортизаторы	Motion Control
Макс. ход передней подвески	210 мм
Задняя подвеска	SC-5U
Центральный амортизатор	Motion Control
	ACS
Задний амортизатор	(пневматическая рессора)
Макс. ход задней подвески	340 мм

ГАРАНТИЯ

2 года

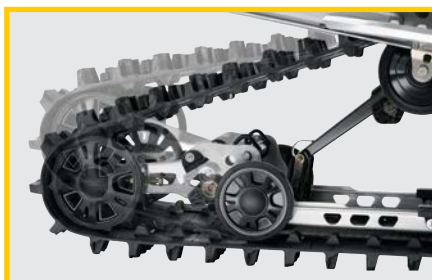
КОНСТРУКТИВНЫЕ ОСОБЕННОСТИ

Рама	REV-XU	Высота подъемного блока	205 мм	Ветровое стекло	580 мм
Сиденье	Модульное, 2-местное с багажным отделением (под сиденьем)	Электр. стартер	Стандарт	Твердосплавные полозья	Стандарт
	С 4-уровневой регулировкой угла наклона, окрашенная сталь, загнутые рукоятки, страховочный поручень	Реверс	Механич.	Конфигурация твердо-сплавных полозьев	102 мм прямоугольные, изогнутые под углом 90
Руль		Рычаг газа с подогревом	Стандарт	Цепное устройство	Замок
		Ручки с подогревом	Стандарт	Лыжи	Pilot 6.9
		Приборная панель	Многофункциональная	Спинка	Стандарт (регулируемая)
		Зеркала	Стандарт		



Задняя пневмоподвеска (ACS)

Оптимизация езды прямо на ходу с помощью кулисного переключателя на руле, позволяющего изменять уровень предварительного натяга (5 позиций) задних амортизаторов.



Шарнирно-сочленённая задняя подвеска

Имеет 5 регулируемых режимов для достижения максимального сцепления с поверхностью в глубоком снегу при переключении на реверс или задействовании блокирующего механизма во время буксировки.



Ведущая муфта eDrive™ 2 (4-TEC 1200)

Эта муфта обладает длительным ресурсом и обеспечивает более приемистый разгон.



Многофункциональная приборная панель с ЖК экраном

ДОСТУПНЫЕ ЦВЕТА

Белый / черный 

ФУНКЦИИ ПРИБОРНОЙ ПАНЕЛИ

Спидометр	Стандарт
Тахометр	Стандарт
Топливомер	Стандарт
Указатель температуры	Стандарт

2014 EXPEDITION SE

ski-doo®



2014 GRAND TOURING SE



ОСОБЕННОСТИ КОНФИГУРАЦИИ

- Платформа REV-XR;
- Задняя подвеска rMotion;
- Пневмоподвеска (ACS);
- Технология SilenTrack;
- Руль с четырехуровневой регулировкой угла наклона;
- Лыжи Pilot 5.7 SL;
- Тормоз Brembo с трубкой тормозной системы в оплетке из нержавеющей стали;
- Превосходная ветрозащита с ветровым стеклом высотой 24 дюйма и ветроотбойниками на боковых панелях;
- Многофункциональная цифровая приборная панель с дисплеем и указателем температуры;
- Электростарт (электрический стартер);
- Электронный реверс с кнопочным управлением;
- Разъемы 12 В спереди, сзади и для подключения обогрева стекла шлема водителя;
- Жесткие боковые кофры Grand Touring, туннельная сумка;
- Регулируемые пассажирские ручки и спинка сиденья;
- Быстросъемное модульное сиденье с подогревом (число мест 2+1);
- Окрашенный туннель;
- Воздушный радиатор с вентилятором.

Новое в 2014 г.

ДВИГАТЕЛЬ

Двигатель	Rotax 4-TEC® 1200, 130 л.с.
Характеристики двигателя	Жидкостного охлаждения, четырехтактный двухраспредвальный (D.O.H.C.), с сухим картером
Количество цилиндров	3
Рабочий объем	1170,7 куб.см
Диаметр цилиндра / Ход поршня	91 / 60 мм
Максимальная частота вращения	7800 об/мин
Смесеобразование	EFI (электронный впрыск топлива)
Рекомендуемый тип топлива	Обычный неэтилированный бензин
Минимальное октановое число	95
Топливный бак	40 л.
Емкость масляного бака	3,5 л.

ТРАНСМИССИЯ

Тип ведущей муфты	eDrive 2
Тип ведомой муфты	QRS
Включение сцепления	2500 об/мин
Число зубьев малой звездочки	24
Число зубьев больш. звездочки	45
Число зубьев ведущ. звездочки	8
Диаметр ведущей звездочки	183 мм
Тормозная система	Brembo, с трубкой тормозной системы в оплетке из нержавеющей стали

СУХАЯ МАССА

274 кг

ВЫБОР ЦВЕТА ОКРАСКИ

Белый со вставками	<input type="checkbox"/>
Черный	<input type="checkbox"/>

ГАБАРИТЫ

Длина	3226 мм
Ширина	1217 мм
Высота	1370 мм
База лыж	1077 мм
Длина лыж	1066 мм
Ширина гусеницы	381 мм
Длина гусеницы	3487 мм
Высота профиля гусеницы	25,4 мм, RipSaw SilenTrack

ПОДВЕСКА

Передняя подвеска	Двойные А-образные рычаги
Передние амортизаторы	Motion Control
Макс. ход передней подвески	210 мм
Задняя подвеска	SC-5U
Центральный амортизатор	Motion Control
	ACS
Задний амортизатор	(пневматическая рессора)
Макс. ход задней подвески	340 мм

ГАРАНТИЯ

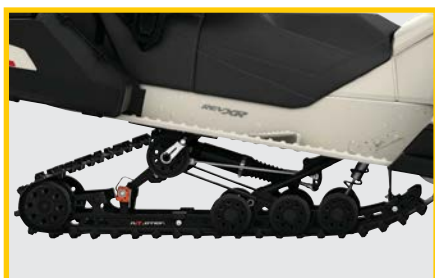
2 года

КОНСТРУКТИВНЫЕ ОСОБЕННОСТИ

Рама	REV-XR	Высота подъемного блока	115 мм	Ветровое стекло	620 мм
Сиденье	2-местное	Электр. стартер	Стандарт	Твердосплавные полозья	Стандарт
	Гнутый окрашенный стальной профиль, с регулируемым углом наклона, крышка руля	Реверс	Электрический	Конфигурация	132 мм прямоугольные, изогнутые под углом 60°
Руль	Регулируемая	Рычаг газа с подогревом	Стандарт	Конфигурация	132 мм прямоугольные, изогнутые под углом 60°
Спинка	Регулируемая	Ручки с подогревом	Стандарт	Сцепное устройство	Замок
		Приборная панель	Многофункциональная	Лыжи	Pilot 5.7 SL
		Зеркала	Стандарт		

ski-doo





Задняя пневмоподвеска (ACS)

Оптимизация езды прямо на ходу с помощью кулисного переключателя на руле, позволяющего изменять уровень предварительного натяга задних амортизаторов..



Заднее пассажирское сиденье

Регулируемые спинка сиденья и ручки. Ветрозащитные щитки для рук. Все элементы управления активируются прикосновением пальца. Сиденье с подогревом, ручки с подогревом и две розетки на 12 В



Ведущая муфта eDrive™ 2 (4-TEC 1200)

Эта муфта обладает длительным ресурсом и обеспечивает более приемистый разгон.



Многофункциональная приборная панель с ЖК экраном

ДОСТУПНЫЕ ЦВЕТА

Белый со вставками

Черный

ФУНКЦИИ ПРИБОРНОЙ ПАНЕЛИ

Спидометр Стандарт

Тахометр Стандарт

Топливомер Стандарт

Указатель температуры Стандарт

2014 GRAND TOURING SPORT



ОСОБЕННОСТИ КОНФИГУРАЦИИ

- Платформа REV-XP;
- Задняя подвеска SC-5M;
- Передняя подвеска на двойных А-образных рычагах;
- Лыжи Pilot 5.7 SL;
- Превосходная ветрозащита с ветровым стеклом высотой 450 мм;
- Электрозавпуск (электрический стартер);
- Стеллаж для перевозки грузов;
- Зеркала;
- Разъем 12 В для подключения обогрева стекла шлема водителя
- Аналоговая приборная панель с дисплеем;
- Легкий гусеничный трак с грунтозацепами RipSaw 405x3487x31,8 мм;

- Система электронного реверса RER;
- Тормоз Brembo с трубкой тормозной системы в оплетке из нержавеющей стали;
- Съемное 2-местное сиденье (требуются дополнительные инструменты).

ДВИГАТЕЛЬ

Двигатель	Rotax 550F, 57 л.с.
Характеристики двигателя	Охлаждаемый осевым вентилятором, с доработкой язычковых клапанов головки блока цилиндров
Количество цилиндров	2
Рабочий объем	553,4 куб.см
Диаметр цилиндра / Ход поршня	76 / 61 мм
Максимальная частота вращения	6800об/мин
Смесеобразование	2X VM-30
Рекомендуемый тип топлива	Обычный неэтилированный бензин
Минимальное октановое число	95
Топливный бак	40 л.
Емкость масляного бака	3,7 л.

ТРАНСМИССИЯ

Тип ведущей муфты	eDrive
Тип ведомой муфты	QRS (с коротким валом)
Включение сцепления	3200 об/мин
Число зубьев малой звездочки	19
Число зубьев больш. звездочки	45
Число зубьев ведущ. звездочки	8
Диаметр ведущей звездочки	183 мм
Тормозная система	Brembo, с трубкой тормозной системы в оплетке из нержавеющей стали

СУХАЯ МАССА

225 кг

ВЫБОР ЦВЕТА ОКРАСКИ

Черный / Белый

ГАБАРИТЫ

Длина	3110 мм
Ширина	1217 мм
Высота	1275 мм
База лыж	1077 мм
Длина лыж	1066 мм
Ширина гусеницы	405 мм
Длина гусеницы	3487 мм
Высота профиля гусеницы	31,8 мм, RipSaw

ПОДВЕСКА

Передняя подвеска	Двойные А-образные рычаги
Передние амортизаторы	Motion Control
Макс. ход передней подвески	229 мм
Задняя подвеска	SC-5M
Центральный амортизатор	Motion Control
Задний амортизатор	HPG
Макс. ход задней подвески	340 мм

ГАРАНТИЯ

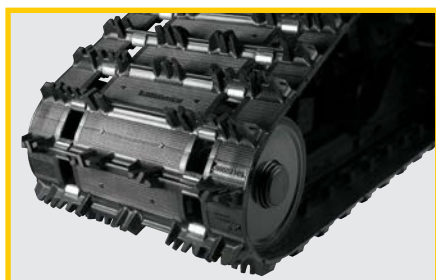
2 года

КОНСТРУКТИВНЫЕ ОСОБЕННОСТИ

Рама	REV-XP	Высота подъемного блока	205 мм	Ветровое стекло	405 мм
Лыжи	Pilot 5.7 SL	Электр. стартер	Стандарт	Твердосплавные полозья	Стандарт
Сиденье	2-местное	Реверс	RER	Конфигурация твердо-сплавных полозьев	132 мм прямоугольные, изогнутые под углом 60°
Руль	Нелегированная сталь, загнутые рукоятки	Рычаг газа с подогревом	Стандарт	Сцепное устройство	Замок
Спинка	Стандарт (нерегулируемая)	Ручки с подогревом	Стандарт		
		Приборная панель	Аналоговая с дисплеем		
		Зеркала	Стандарт		

ski-doo





Задняя пневмоподвеска (ACS)

Оптимизация езды прямо на ходу с помощью кулисного переключателя на руле, позволяющего изменять уровень предварительного натяга задних амортизаторов.



Заднее пассажирское сиденье

Регулируемые спинка сиденья и ручки. Ветрозащитные щитки для рук. Все элементы управления активируются прикосновением пальца. Сиденье с подогревом, ручки с подогревом и две розетки на 12 В



Ведущая муфта eDrive™ 2 (4-TEC 1200)

Эта муфта обладает длительным ресурсом и обеспечивает более приемистый разгон.



Многофункциональная приборная панель с ЖК экраном

ДОСТУПНЫЕ ЦВЕТА

Черный / Белый 

ФУНКЦИИ ПРИБОРНОЙ ПАНЕЛИ

Спидометр	Стандарт
Тахометр	Стандарт
Топливомер	Стандарт
Указатель температуры	Стандарт

Оставляя всех позади!



ОФИЦИАЛЬНЫЙ ДИЛЕР

Логос Спорт - авторизованный дистрибьютор BRP в Украине.
т./ф.: (056) 765-84-23, www.brp.ua